

NACIONALIZACION DE LOS HIDROCARBUROS: RESULTADOS Y PROYECCIONES

***Carlos Villegas Quiroga
Presidente Ejecutivo
YPFB Corporación***



La fuerza que transforma Bolivia

Bolivia en Cifras



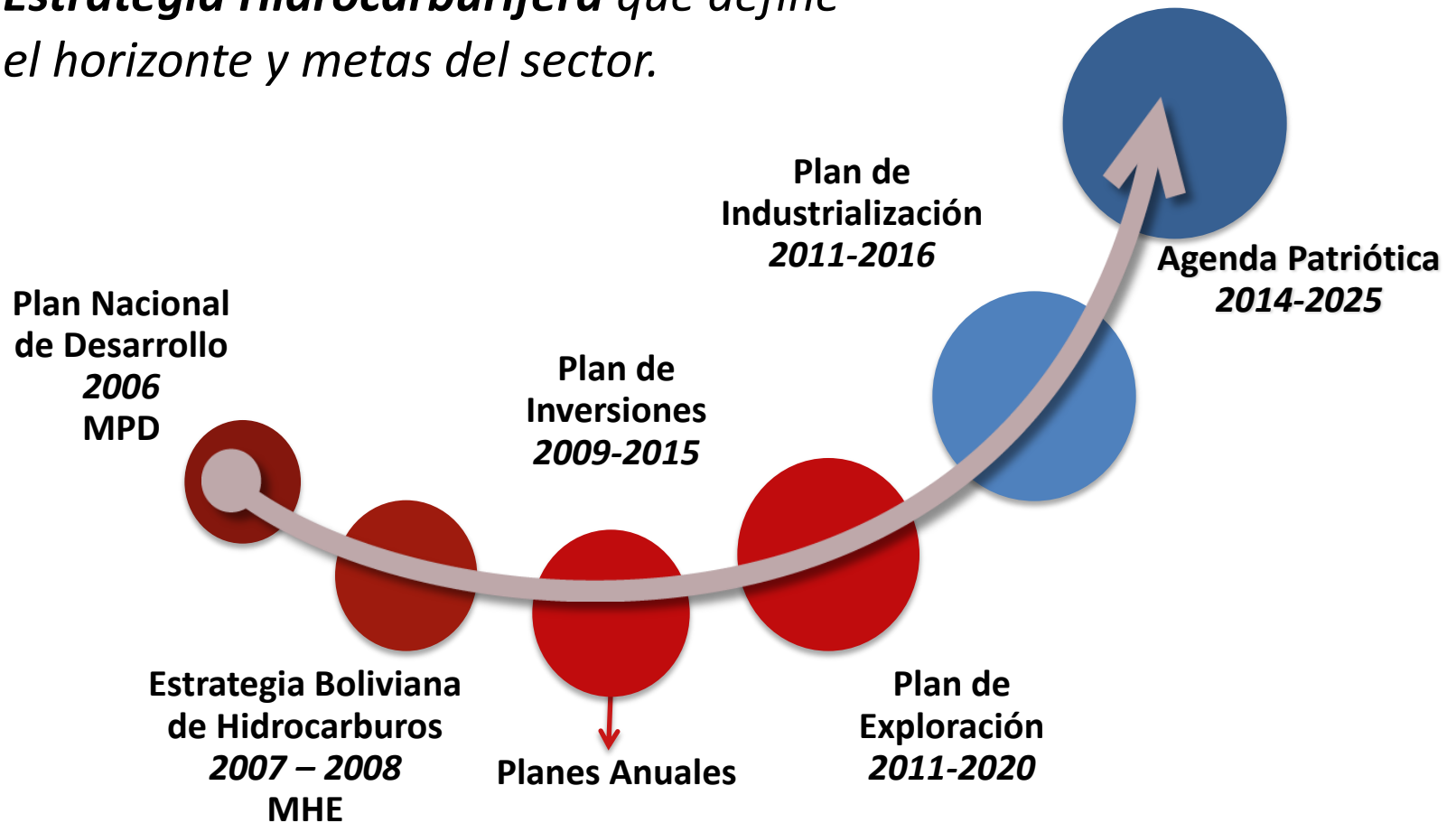
- 
- A stylized map of Bolivia is shown in the background, rendered in a light blue color. It includes the outline of the country and its internal departmental boundaries. A larger, semi-transparent version of this map is also visible in the top left corner of the slide.
- ✓ **Superficie:** 1.098.581 km².
 - ✓ **Habitantes:** 10.027.254.
 - ✓ **PIB 2013:** 30.600 MMUS\$.
 - ✓ **RIN 2013:** 14.430 MMUS\$.
 - ✓ **Crecimiento del PIB 2013:** 6,8%
 - ✓ **Exportaciones 2013:** 12,043 MMUS\$
 - ✓ **Hidrocarburos:** 6,534 MMUS\$
 - ✓ **Importaciones 2013:** 9.353 MMUS\$

Nacionalización



PLANIFICACIÓN EN EL SECTOR HIDROCARBUROS

Instrumento fundamental en la implementación de la Estrategia Hidrocarburífera que define el horizonte y metas del sector.

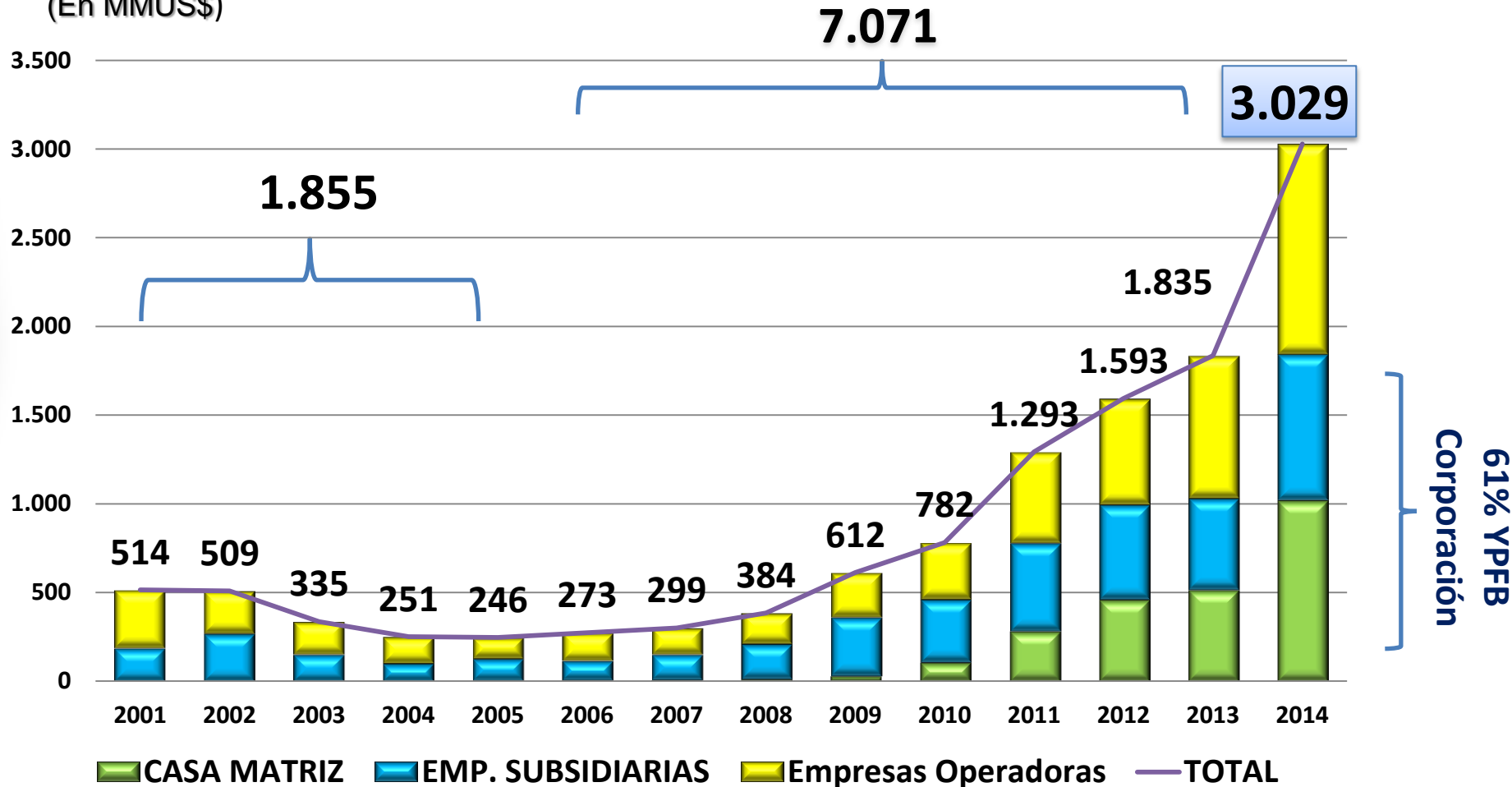


Evolución de Inversiones



Sector hidrocarburos

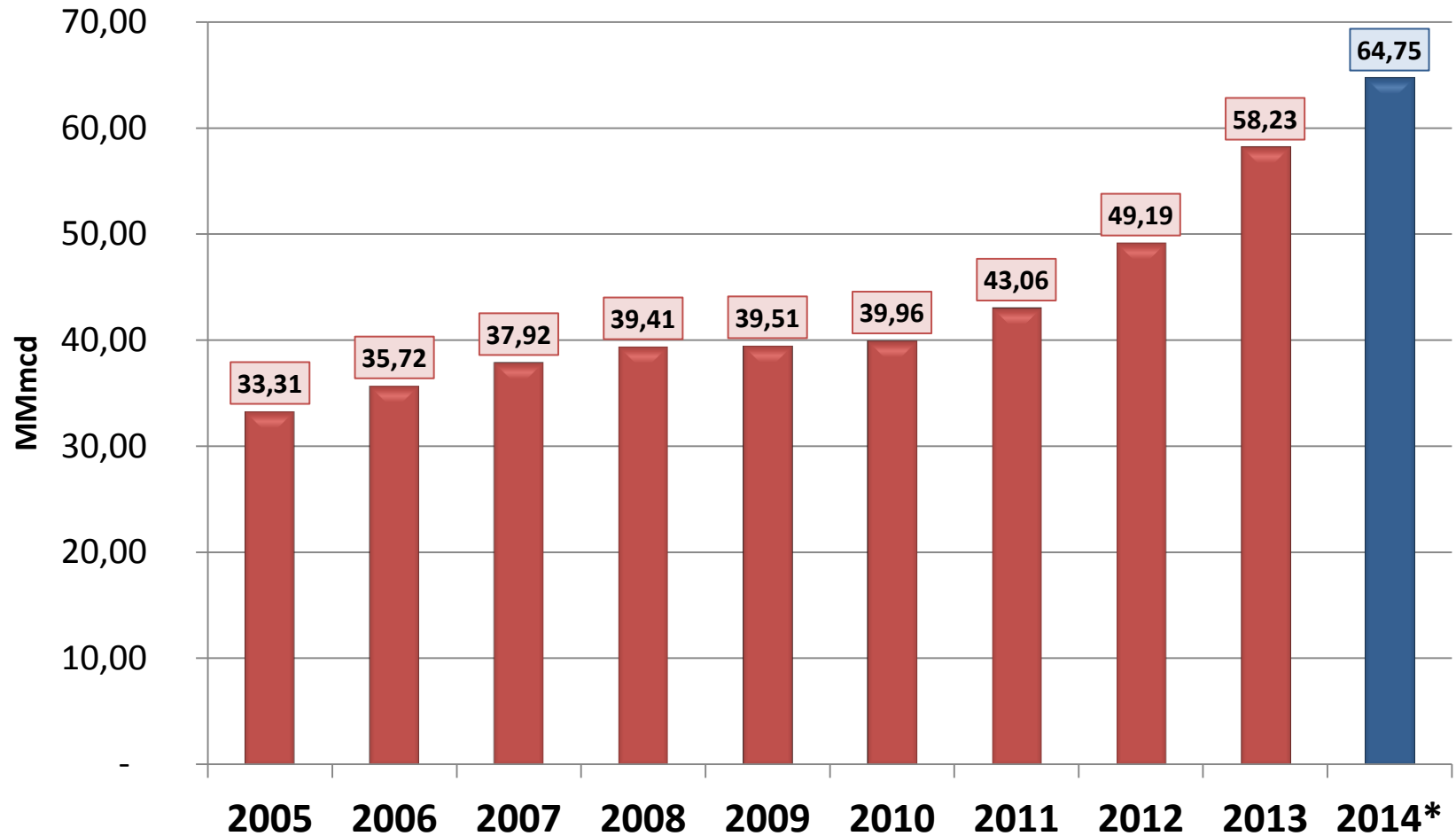
(En MMUS\$)



Evolución de la Producción



(En MMmcd)

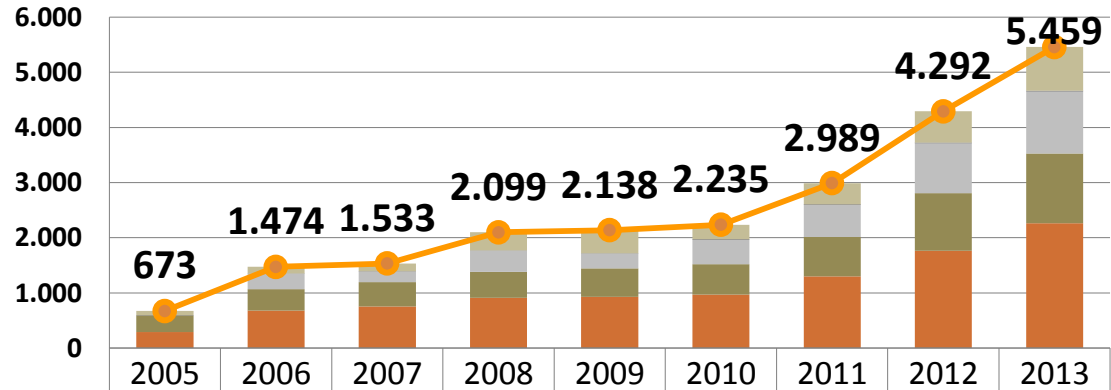


• **Proyectado
Gas de Venta**

Renta Petrolera



En millones de dólares



	2005	2006	2007	2008	2009	2010	2011	2012	2013
Impuestos Upstream y otros	76	119	139	329	419	265	384	567	791
Patentes	5	5	4	6	8	9	10	10	11
Participaciones YPF	0	282	196	382	268	444	582	905	1.131
Regalías	304	385	439	470	515	550	711	1.045	1.260
IDH	288	682	754	912	928	968	1.303	1.765	2.266
Total	673	1.474	1.533	2.099	2.138	2.235	2.989	4.292	5.459

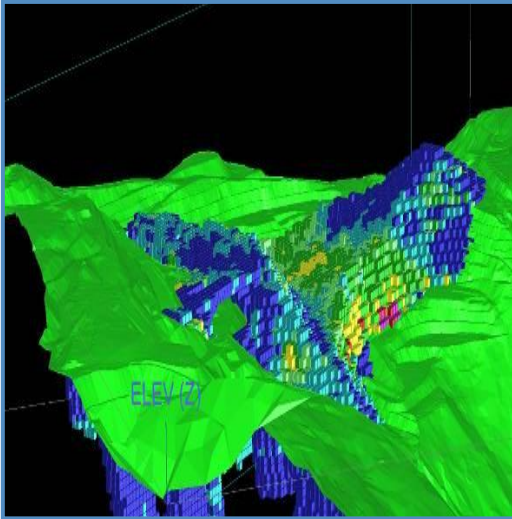
2001 – 2005: 1,661 MM\$us

2006 – 2013 : 22.218 MM\$us

(MM\$us)

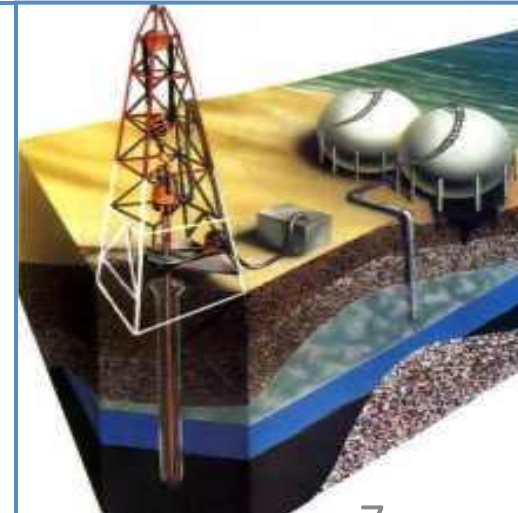
	2007	2008	2009	2010	2011	2012	2013
Impuestos downstream	105,68	85,79	139,75	86,72	104,28	125,04	179,95
IEHD	301,29	345,63	314,37	304,75	351,14	354,06	400,71
TOTAL IMP. DOWSTREAM	406,97	431,41	454,12	391,48	455,42	479,10	580,66

Objetivos del Plan Inmediato



Incrementar las reservas hidrocarburíferas con el fin de garantizar los compromisos de exportación y abastecer el mercado interno

El Potencial Hidrocarburífero es de 60 TCF en Gas Natural y 2.500 MMBbl en petróleo y condensado.

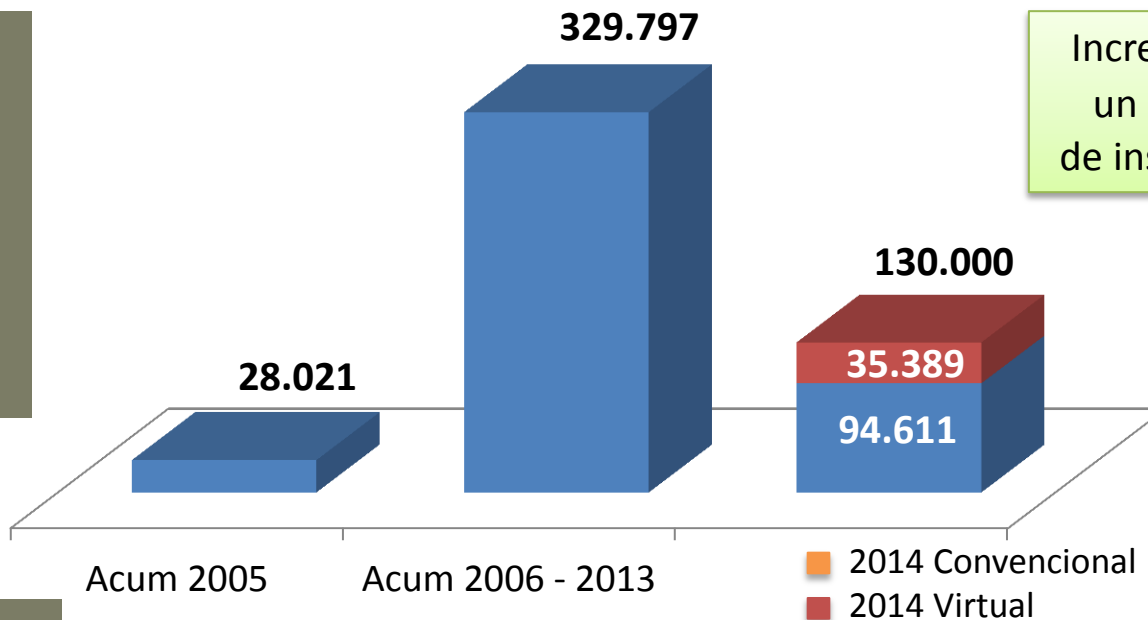


Redes de Gas



MASIFICACIÓN DEL USO DEL GAS NATURAL – INSTALACIONES DOMICILIARIAS

Subsidio promedio por familia:
1.500 \$us



2.179.615
Personas
Beneficiadas

**TOTAL INSTALACIONES ACUMULADAS A SEPTIEMBRE 2014:
435.923**

Inversiones 2006 – 2013
408,2 MM\$us

Inversiones 2014
248,5 MM\$us

Gas Virtual



Acceso de Gas Natural a la población: Gas Virtual

Inversión Total
MM \$us145,8

Capacidad de Licuefacción de la Planta: 200 TM/día

Ingeniería Básica: Mira Tecnología

IPC: Consorcio Sener – Indox

Fiscalización: Bureau Veritas

IMPACTOS DEL PROYECTO

- ✓ Provisión de gas natural por redes a poblaciones intermedias.
- ✓ Provisión de GNV en sustitución de la gasolina.



Industrialización



DEL GAS NATURAL

Inversión Total
1.800 MM\$us (*)



Planta de Separación de Líquidos



RÍO GRANDE

En funcionamiento desde Julio de 2013

✓ **Autosuficiencia de GLP**

Producción programada 2014:

- GLP: 360 TMD
- Gasolina Natural: 440 BPD
- Isopentano: 190 BPD

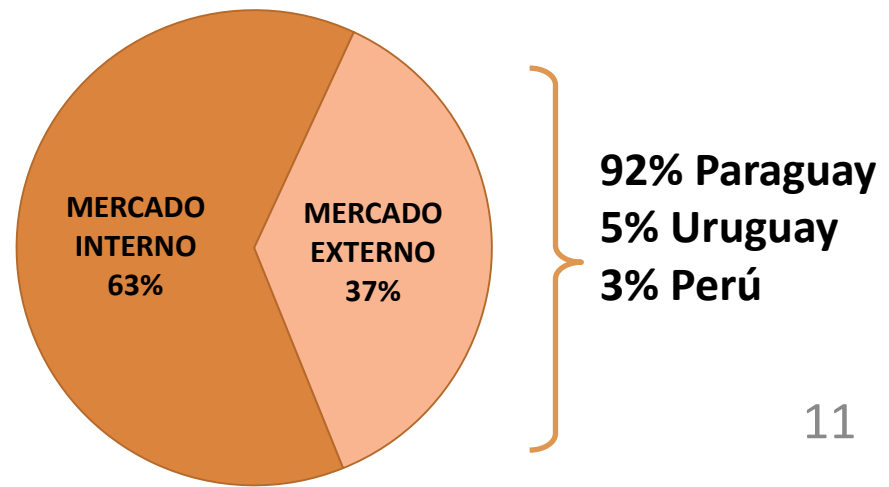
Contratista: *Astra Evangelista*
Fiscalización: *BOLPEGAS*



Principales impactos sociales del proyecto:

- ✓ 1174 empleos directos durante IPC
- ✓ 600 empleos indirectos en la operación.
- ✓ 66 funcionarios para O&M.
- ✓ 22 funcionarios administrativos.

Exportación de Excedentes



Planta Gran Chaco



TARIJA

Capacidad de Producción

- GLP: 1.542 a 2.247 TMD
- Gasolina: 1.137 a 1.658 BPD
- Etano: 2.156 a 3.144 TMD
- Isopentano: 716 a 1.044 BPD

Contratista: Técnicas Reunidas

Fiscalización: Tecna Bolivia

Impactos del proyecto

- ✓ Mayores excedentes de GLP para la exportación.
- ✓ Generación de materia prima para el Complejo Petroquímico de: Propileno-Polipropileno y Etileno -Polietileno



Inversión Total
608,9 MM\$us

Inicio de pruebas octubre 2014

Planta de Amoniaco - Urea



Inversión Total
862,5 MM\$us

Producción:

UREA 756.000 TMA

10-20% Mercado Interno

90-80% Mercado Externo

Contratista: Samsung Engineering

Fiscalización: Bureau Veritas



IMPACTOS DEL PROYECTO

- ✓ *Mejorará la productividad del sector agrícola y pecuario*
- ✓ *Aumentará el rendimiento de los cultivos*
- ✓ *Permitirá la recuperación de terrenos agotados*
- ✓ *Coadyuvará a la Seguridad alimentaria.*
- ✓ *Motivará la exportación de fertilizantes*
- ✓ *Agregará valor al Gas Natural al exportar un producto final*
- ✓ *Paralelamente se construirá el tramo de vía férrea Bulo Bulo - Montero*



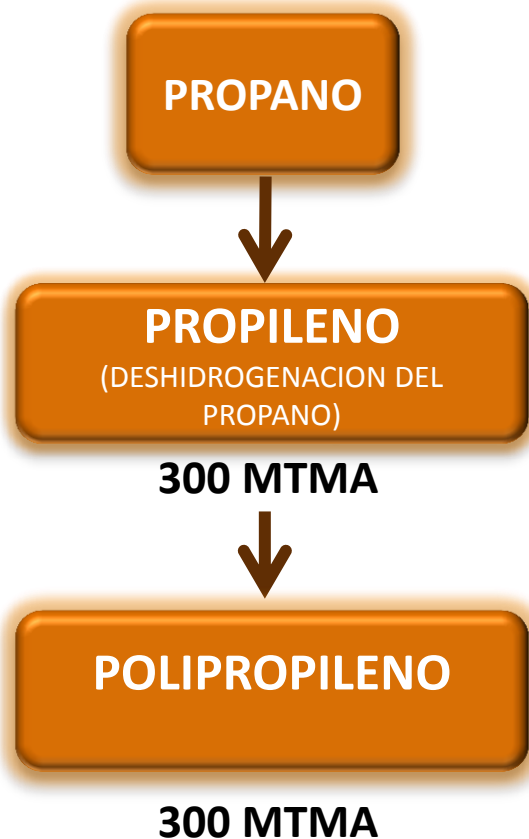
Complejo Petroquímico



6 PLANTAS

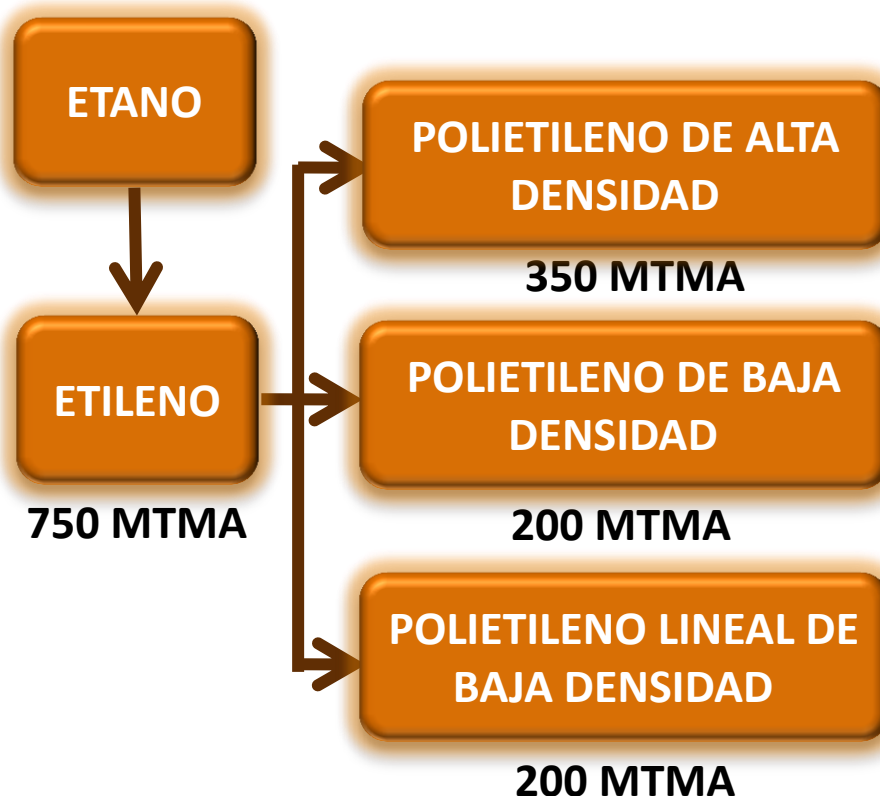
Primera Fase

Plantas de Propileno y Polipropileno



Segunda Fase

Plantas de Etileno y Polietilenos



Gracias

